

# REFERENCES

Jeger & Merle

67 rue Vergniaud - Hall K Rdc  
75013 Paris  
Tel: 01 45 65 10 00  
Fax: 01 45 65 10 12  
E-mail: [agence@jegermerle.com](mailto:agence@jegermerle.com)  
[www.architectes.org/jegermerlearchitectes](http://www.architectes.org/jegermerlearchitectes)  
[www.jegermerlearchitectes.com](http://www.jegermerlearchitectes.com)



# Jeger & Merle

## PRÉSENTATION GÉNÉRALE

JEGER & MERLE travaillent en association de fait depuis 18 ans et ont créé une société pour pérenniser leur association en janvier 2000. Cette SARL réalise un chiffre d'affaires annuel de 894 K€. Le press-book ci-joint contient leurs références récentes.

JEGER & MERLE suivent leurs chantiers eux-mêmes en Ile de France. En Régions, ils s'associent à un partenaire architecte installé à proximité du chantier. En cas d'empêchement, si un collaborateur devait les remplacer, son agrément serait soumis au Maître d'Ouvrage.

## L'ÉQUIPE

L'effectif de l'agence varie selon la charge de travail (de 8 à 10 personnes en 2012). C'est une petite structure, soudée et réactive.

Pour chaque projet, nous formons avec les bureaux d'études spécialistes une équipe complémentaire d'architectes et d'ingénieurs.

Nous avons en commun une solide expérience dans le domaine hospitalier et dans le domaine de la réhabilitation (voir référence jointes).

Nous offrons ici l'atout de la proximité géographique et de la disponibilité de nos cabinets. Nous pouvons être une force de proposition tant au plan architectural que technique.

## LES PRINCIPAUX CHAMPS D'ACTIVITÉ

JEGER & MERLE travaillent à 80% pour la commande publique et principalement sur deux secteurs d'activités :

- L'intervention architecturale dans le domaine médico-social et hospitalier
- La scénographie-muséographie d'exposition.

D'une part, JEGER & MERLE conduisent eux-mêmes, en maîtrise d'œuvre complète d'architecte mandataire, des projets complexes parfois en réhabilitation lourde et en site occupé (Assistance Publique, INA, Région IDF ...)

D'autre part, JEGER & MERLE ont développé une activité de scénographes depuis une quinzaine d'années pour des maîtres d'ouvrages prestigieux, tant à Paris qu'en Régions (Cité des Sciences et de l'Industrie, Muséum, Cité de la Musique, Centre Pompidou, BNF, Petit Palais ...).

**Jeger & Merle**  
architectes DPLG  
67, rue Vergniaud, Hall K, RdC  
75013 PARIS

tél. 01 45 65 10 00  
fax 01 45 65 10 12  
e-mail [agence@jegermerle.com](mailto:agence@jegermerle.com)  
[www.jegermerlearchitectes.com](http://www.jegermerlearchitectes.com)

## MAISONS DE RETRAITE - ETUDES EN COURS

### Construction d'un EHPAD (83 lits)

Maître d'ouvrage : RESIDENCE DE LA SCIE / ANTERIS - AMO

Lieu : 76590 SAINT CRESPIN

Surface : 3.321 m<sup>2</sup>

Budget : 8,3 M euros HT

Date : PHASE PRO Janvier 2012 (concours 2010)

Démarche  
HQE



### Construction d'un EHPAD (90 lits)

Maître d'ouvrage : MRI DE FONTENAY

Lieu : 93100 MONTREUIL

Surface : 6.390 m<sup>2</sup>

Budget : 12,5 M euros HT

Date : PHASE PRO Janvier 2012 (concours 2008)

Démarche  
HQE



### Restructuration et extension d'un EHPAD (42 lits)

Maître d'ouvrage : LE GRAND AGE

Lieu : 94140 ALFORTVILLE

Surface : 142 m<sup>2</sup>

Budget : 1 M euros HT

Date : PHASE PC Janvier 2012

Démarche  
HQE

### Construction d'un EHPAD 84 lits + 1 accueil de jour de 10 places

Maître d'ouvrage: EHPAD Publics du Val-de-Marne GCSM

Lieu : 94120 ORMESSON

Surface : 4.100 m<sup>2</sup>

Budget : 11,5 M euros HT

Date : Lauréat juillet 2011

**BATIMENT A ENERGIE POSITIVE**



## CHANTIERS EN COURS

### Construction d'un EHPAD (55 lits)

Maître d'ouvrage : COMMUNAUTE DE COMMUNES "Le Coeur du Nivernais"  
Lieu : 58330 SAINT SAULGE  
Surface : 3.978 m<sup>2</sup>  
Budget : 6 M euros HT  
Date : Début de chantier Mars 2011 (concours 2008)

Démarche  
HQE



### Restructuration et extension d'un EHPAD (75 lits)

Maître d'ouvrage : EHPAD CLION SUR INDRE - OPAC 36 - AMO  
Lieu : 36700 CLION SUR INDRE  
Surface : 4.860 m<sup>2</sup>  
Budget : 6,7 M euros HT  
Date : Chantier en cours (concours 2008)

Démarche  
HQE



### Construction d'un Centre Moyen Long Séjour (160 lits)

Maître d'ouvrage : FONDATION ROGUET / H4 - AMO  
Lieu : 92110 CLICHY LA GARENNE  
Surface : 11.750 m<sup>2</sup>  
Budget : 21,7 M euros HT  
Date : Chantier en cours depuis novembre 2011 (concours 2009)

Démarche  
HQE



### Restructuration et extension d'un EHPAD (203 lits)

Maître d'ouvrage : ACEP / GERONTIM - AMO  
Lieu : 77680 ROISSY EN BRIE  
Surface : 11.300 m<sup>2</sup>  
Budget : 19,0 M euros HT  
Date : Chantier en cours depuis Janvier 2012 (concours 2009)

Démarche  
HQE



## MAISONS DE RETRAITE - REALISATIONS

### Construction d'un EHPAD (153 lits)

Maître d'ouvrage : HOPITAL LOCAL / ICADE - AMO  
Lieu : 43500 CRAPONNE SUR ARZON  
Surface : 9.800 m<sup>2</sup>  
Budget : 14 M euros HT  
Date : Livré en Juillet 2010

Démarche  
HQE



### Restructuration et extension d'une maison de retraite- 74 lits

Maître d'ouvrage: MAISON DE RETRAITE "Notre Dame de Confiance"  
Lieu : 36220 TOURNON SAINT MARTIN  
Surface : 4.300 m<sup>2</sup>  
Budget : 5,6 M euros HT  
Date : Livré en Janvier 2010

Démarche  
HQE



### Construction neuve d'un Internat de Lycée (96 lits)

Maître d'ouvrage : LYCEE IPERMA  
Lieu : 58330 SAINT SAULGE  
Surface: 1.250 m<sup>2</sup>  
Budget: 1,5 M euros HT  
Date : Livré en Août 2011 (concours 2008)

Démarche  
HQE



## Depuis 1994 nous avons construit ou rénové 248 lits pour la " Fondation FAVIER" à Bry sur Marne

### Restructuration et extension d'un bâtiment

#### Bâtiment AMETHYSTE ( 83 lits) - 6 unités de vie long séjour

Maître d'ouvrage : Fondation FAVIER Val de Marne  
Lieu : 94360 BRY SUR MARNE  
Surface : 7.500 m<sup>2</sup>  
Budget : 8 M euros HT  
Date : Chantier en cours 2003-2004 Livraison 2005

Démarche  
HQE



### Restructuration et extension d'un bâtiment

#### Bâtiment OPALE (109 lits)

Maître d'ouvrage : FONDATION FAVIER VAL DE MARNE  
Lieu : 94360 BRY SUR MARNE  
Surface : 8.000 m<sup>2</sup>  
Budget : 7,6 M euros HT  
Date : Livraison Mai 2000

Démarche  
HQE



### Construction d'un bâtiment neuf

#### Bâtiment PRAIRIE (56 lits)

Maître d'ouvrage : FONDATION FAVIER DE VAL DE MARNE  
Lieu : 94360 BRY SUR MARNE  
Surface : 2.900 m<sup>2</sup>  
Budget : 3,4 M euros HT  
Date : Livraison Avril 1994

Démarche  
HQE





## MAISONS DE RETRAITE- REALISATIONS

Depuis 2002 nous avons construit ou rénové 149 lits pour  
“ Les Grands Chênes Saint Denis” à Châteauroux

### Restructuration et extension d'un bâtiment

#### Pavillon DEBRE (68 lits)

Maître d'ouvrage : LES GRANDS CHENES SAINT DENIS / CMCI AMO

Lieu : 36000 CHATEAUROUX

Surface : 4.630 m<sup>2</sup>

Budget : 3,5 M euros HT

Date : Livraison 2006

Démarche  
HQE



### Construction d'un bâtiment neuf

#### Pavillon TAILLEBOURG (36 lits)

Maître d'ouvrage : LES GRANDS CHENES SAINT DENIS/ CMCI AMO

Lieu : 36000 CHATEAUROUX

Surface : 1.930 m<sup>2</sup>

Budget : 2,2 M euros HT

Date : Livraison 2005

Démarche  
HQE



### Construction d'un bâtiment neuf

#### Pavillon MONTAIGNE (45 lits + 15 lits)

Maître d'ouvrage : LES GRANDS CHENES SAINT DENIS/ CMCI AMO

Lieu : 36000 CHATEAUROUX

Surface : 2.450 m<sup>2</sup> + 535 m<sup>2</sup> (2.985 m<sup>2</sup>)

Budget : 3,5 M euros HT

Date : Livraison 2006 et 2010

Démarche  
HQE



## MAISONS DE RETRAITE - INTERVENTIONS PONCTUELLES

### Extension de la Résidence Bonheur à Alfortville 94140

Extension de séjours, offices et terrasses d'étage

Maître d'ouvrage : ASSOCIATION LE GRAND AGE

Lieu : 94140 ALFORVILLE

Surface : 300 m<sup>2</sup>

Budget : 330.000 euros HT

Date : Livré en Avril 2002



### Rénovation du Château Lorentz à Bry sur Marne 94360

#### Extension et mise en conformité incendie et handicapés

Maître d'ouvrage : COMMUNE DE BRY SUR MARNE

Lieu : 94360 BRY SUR MARNE

Surface : 800 m<sup>2</sup>

Budget : 4 MF HT

Date : Livré en Juin 1996



## MAISONS DE RETRAITE - CONCOURS

### Reconstruction et extension d'un EHPAD (166 lits)

Maître d'ouvrage: MAISON DE RETRAITE / A2MO AMO  
Lieu : 22000 CAULNES  
Surface : 3.945 m<sup>2</sup>  
Budget : 7,6 M euros HT  
Date : Avril 2011

Démarche  
HQE



### Reconstruction et extension d'un EHPAD (166 lits)

Maître d'ouvrage: HOPITAL SAINT JEAN / GERONTIM AMO  
Lieu : 45250 BRIARE  
Surface : 4.063 m<sup>2</sup>  
Budget : 5,6 M euros HT  
Date : Avril 2010

Démarche  
HQE



### Restructuration et extension d'un EHPAD (106 lits)

Maître d'ouvrage : EHPAD CARDEUX / SOMIVAL - AMO  
Lieu : 18390 NOHANT EN GOUT  
Surface : 4.975 m<sup>2</sup>  
Budget : 7,7 M euros HT  
Date : Mai 2010

Démarche  
HQE



### Construction d'un EHPAD (80 lits)

Maître d'ouvrage : MAISON DE RETRAITE DU DR CHEVALLIER  
Lieu : 76290 MONTVILLIERS  
Surface : 4063 m<sup>2</sup>  
Budget : 5,6 M euros HT  
Date : 2010

Démarche  
HQE



### Restructuration et extension d'un EHPAD (87 lits)

Maître d'ouvrage : EHPAD LES MARRONNIERS  
Lieu : 41170 MONDOUBLEAU  
Surface : 2.500 m<sup>2</sup>  
Budget : 7,0 M euros HT  
Date : 2010

Démarche  
HQE



### Reconstruction d'un EHPAD (120 lits)

Maître d'ouvrage : HAMOVAL  
Lieu : 45200 MONTARGIS  
Surface : 7.230 m<sup>2</sup>  
Budget : 7,4 M euros HT  
Date : 2010

Démarche  
HQE



## MAISONS DE RETRAITE - CONCOURS

### Réalisation de l'Humanisation de l'Unité de Soins de Longue Durée du Centre Jean Vignalou

Maître d'ouvrage: CENTRE HOSPITALIER HENRI MONDOR

Lieu : 15002 AURILLAC

Surface : 5.100 m<sup>2</sup>

Budget : 9,9 M euros HT

Date : Février 2010

Démarche  
HQE

### Construction d'un EHPAD (84 lits)

Maître d'ouvrage: CENTRE HOSPITALIER ALPHONSE GUERIN / A2MO - AMO

Lieu : 56800 PLOERMEL

Surface : 5.100 m<sup>2</sup>

Budget : 7,0 M euros HT

Date : Février 2010

Démarche  
HQE



### Restructuration et extension d'un EHPAD (38 lits)

Maître d'ouvrage : EHPAD "RESIDENCE LES HERPERIDES" / A2MO

Lieu : 72600 NEUFCHATEL EN SAOSNOIS

Surface : 2.187 m<sup>2</sup>

Budget : 2,3 M euros HT

Date : 2009

Démarche  
HQE



### Resctrucration et construction d'un EHPAD (171 lits)

Maître d'ouvrage: AXENTIA

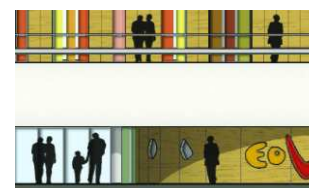
Lieu : 42000 SAINT ETIENNE

Surface : 12918 m<sup>2</sup>

Budget : 10.4 M euros HT

Date : 2009

Démarche  
HQE



### Construction d'un EHPAD - FAS - FAM (83 lits)

Maître d'ouvrage : EPISOME

Lieu : 88410 MONTHUREUX SUR SAONE

Surface : 3.374 m<sup>2</sup>

Budget : 5,9 M euros HT

Date : 2009

Démarche  
HQE





## MAISONS DE RETRAITE - CONCOURS

### Humanisation et extension d'un EHPAD (86 lits)

Maître d'ouvrage : CENTRE HOSPITALIER DE FLERS  
Lieu : 61100 FLERS  
Surface : 3.689 m<sup>2</sup>  
Budget : 7,2 M euros HT  
Date : 2009

Démarche  
HQE



### Construction d'un EHPAD (83 lits)

Maître d'ouvrage : SEINE MANCHE IMMOBILIERE  
Lieu : 76480 DUCLAIR  
Budget : 6,7 M euros HT  
Date : 2009

Démarche  
HQE



### Construction d'un EHPAD (108 lits)

Maître d'ouvrage : CENTRE HOSPITALIER DE GISORS  
Lieu : 27140 GISORS  
Surface : 3.662 m<sup>2</sup>  
Budget : 8,3 M euros HT  
Date : 2008

Démarche  
HQE



### Construction d'un EHPAD (108 lits)

Maître d'ouvrage : SCI LA GENTILHOMMIERE  
Lieu : 91800 BOUSSY SAINT ANTOINE  
Surface : 5.000 m<sup>2</sup>  
Budget : 10,0 M euros HT  
Date : 2008

Démarche  
HQE



### Construction d'un EHPAD (62 lits)

Maître d'ouvrage : Maison de retraite Saint François  
Lieu : 89270 VERMENTON  
Surface : 4.816 m<sup>2</sup>  
Budget : 6,3 M euros HT  
Date : Juillet 2008

Démarche  
HQE



### Construction d'un EHPAD (108 lits)

Maître d'ouvrage : AXENTIA  
Lieu : 77600 CHANTELOUP-EN-BRIE  
Surface : 7.083 m<sup>2</sup>  
Budget : 10,0 M euros HT  
Date : Juin 2008

Démarche  
HQE



### Construction d'un EHPA-EHPAD (108 lits)

Maître d'ouvrage : Communauté d'agglomération La Rochelle - OPHLM 17  
Lieu : 17000 LA ROCHELLE  
Surface : 5.588 m<sup>2</sup>  
Budget : 7,9 M euros HT  
Date : Avril 2008

Démarche  
HQE



## MAISONS DE RETRAITE - CONCOURS

### Restructuration et extension (76 lits)

Maître d'ouvrage : Maison de retraite "Le Bois Rosier" - OPAC 36 - AMO  
Lieu : 36150 VATAN  
Surface : 6.173 m<sup>2</sup>  
Budget : 3,6 M euros HT  
Date : Avril 2008

Démarche  
HQE



### Reconstruction d'une résidence pour personnes âgées (84 lits)

Maître d'ouvrage : Centre Communal d'Action Sociale  
Lieu : 86130 JAUNAY CLAN  
Surface : 4.500 m<sup>2</sup>  
Budget : 5,9 M euros HT  
Date : Août 2007

Démarche  
HQE



### Construction d'un EHPAD (83 lits)

Maître d'ouvrage : ADEF Résidences  
Lieu : 93111 ROSNY SOUS BOIS  
Surface : 5.795 m<sup>2</sup>  
Budget : 6,3 M euros HT  
Date : Février 2007

Démarche  
HQE



### Restructuration du Pavillon Bénazet (64 lits)

Maître d'ouvrage : Les Grands Chênes Saint Denis  
Lieu : 36000 CHATEAUROUX  
Surface : 2.929 m<sup>2</sup>  
Budget : 3,3 M euros HT  
Date : Septembre 2006

Démarche  
HQE



### Construction d'un EHPAD de (65 lits)

Maître d'ouvrage : Centre Communal d'Action Sociale  
Lieu : 76700 GONFREVILLE L'ORCHER  
Surface : 4.548 m<sup>2</sup>  
Budget : 5,8 M euros HT  
Date : Septembre 2006

Démarche  
HQE



### Construction d'un EHPAD de 69 lits, d'une crèche et d'un centre social

Maître d'ouvrage : Communauté de Communes Puisaye Nivernaise  
Lieu : 58 SAINT AMAND EN PUISAYE  
Surface : 5.861 m<sup>2</sup>  
Budget : 7,3 M euros HT  
Date : Septembre 2006

Démarche  
HQE



## MAISONS DE RETRAITE - CONCOURS

### Centre de Gériatrie Yvon Lamour (120 lits)

Maître d'ouvrage : Centre Hospitalier des Hautes Falaises  
Lieu : 76405 FÉCAMP  
Surface : 7.615 m<sup>2</sup>  
Budget : 10,9 M euros HT  
Date : Août 2006



### Maison de retraite (60 lits)

Maître d'ouvrage : Charles Desreux  
Lieu : 59112 ANNOEULLIN  
Surface : 3.490 m<sup>2</sup>  
Budget : 4,5 M euros HT  
Date : Juillet 2006



Démarche  
HQE

### Construction d'un EHPAD- 36 lits

Maître d'ouvrage : "Le Grand Age"  
Lieu : 94140 ALFORTVILLE  
Surface : 3.336 m<sup>2</sup>  
Budget : 4,7 M euros HT  
Date : Concours décembre 2005



### Construction d'un EHPAD- 120 lits

Maître d'ouvrage : Hôpital local  
Lieu : 32190 VIC-FEZENSAC  
Surface : 8.025 m<sup>2</sup>  
Budget : 8,6 M euros HT  
Date : Concours novembre 2005



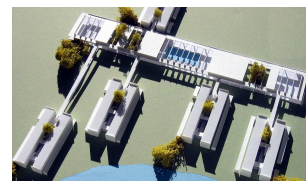
### Unité spécialisée "Alzheimer"- 56 lits

Maître d'ouvrage : Hôpital local  
Lieu : 77170 BRIE COMTE ROBERT  
Surface : 3.400 m<sup>2</sup>  
Budget : 6,4 M euros HT  
Date : Concours septembre 2005



### Résidence Hôtelière pour Personnes Agées

Maître d'ouvrage : SCI "Les Epicuriens"  
Lieu : 34 MONTPELLIER  
Surface : 8.050 m<sup>2</sup>  
Budget : 8 M euros HT  
Date : Etude de Faisabilité mai 2004



### Restructuration et extension d'un bâtiment (100 lits)

Maître d'ouvrage : Hôpital local de Châteauneuf en Thymerais  
Lieu : 27000 CHÂTEAUNEUF EN THYMERAIS  
Surface : 7.000 m<sup>2</sup>  
Budget : 3.5 M euros HT  
Date : 2002



## MAISONS DE RETRAITE - CONCOURS

### Maison de retraite pour handicapés mentaux (45 lits)

Maître d'ouvrage : ARPEI

Lieu : 2, Avenue de Bellevue, 93220 GAGNY

Surface : 2.800 m<sup>2</sup>

Budget : 15 MF HT

Date : 1995



### Restructuration et extension d'un bâtiment (90 lits)

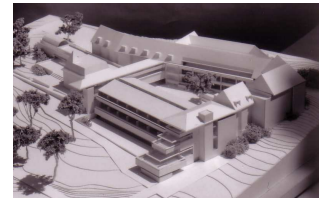
Maître d'ouvrage : ORGANIC / SCIC AMO

Lieu : 95 PRESLES

Surface : 6.600 m<sup>2</sup>

Budget : 19 MF HT

Date : 1995



### Restructuration de la maison de retraite (43 lits)

Maître d'ouvrage : Maison de retraite

Lieu : 35 MARCILLE ROBERT

Surface : 2.700 m<sup>2</sup>

Budget : 14 MF HT

Date : 1992



### Maison de retraite (110 lits)

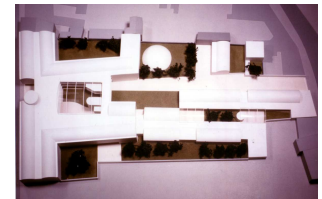
Maître d'ouvrage : Maison Intercommunale de l'Abbaye

Lieu : 94 BONNEUIL SUR MARNE

Surface : 6.200 m<sup>2</sup>

Budget : 35 MF HT

Date : 1991

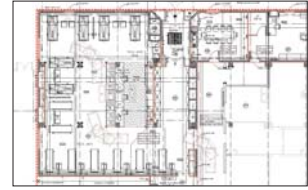




## HOSPITALIER - ÉTUDES ET CHANTIERS EN COURS

### Restructuration des plateaux interventionnels et salles de réveil

Maître d'ouvrage : Centre Hospitalier d'Argenteuil  
Lieu : 95100 ARGENTEUIL  
Surface : 750 m<sup>2</sup>  
Budget : 1 M EUROS HT  
Date : Chantier Octobre 2007



## HOSPITALIER - RÉALISATIONS

### Restructuration d'un Laboratoire de Recherche en Dermatologie

Maître d'ouvrage : Université Paris 7 et Assistance Publique  
Lieu : Hôpital Saint - Louis, PARIS  
Surface : 1100 m<sup>2</sup>  
Budget : 15 MF HT  
Date : Livraison Janvier 1996



### Restructuration Cuisine Centrale et Self du personnel 2200 repas / jour

Maître d'ouvrage : Assistance Publique Hôpitaux de Paris  
Lieu : Hôpital René Muret à SEVRAN (93)  
Surface : 1000 m<sup>2</sup>  
Budget : 12 MF HT  
Date : Livraison Novembre 1994



## HOSPITALIER - CONCOURS

### Unité psychiatrique - 30 lits

Maître d'ouvrage: Hôpital Local  
Lieu : 37800 SAINTE MAURE DE TOURAINE  
Surface : 1500 m<sup>2</sup> (1ère phase)  
Budget : 1,65M euros HT (1ère phase)  
Date : Concours Mai 2005



### Laboratoire et Consultations de Pédiatrie

Maître d'ouvrage : Centre Hospitalier Leon Binet  
Lieu : 77 PROVINS  
Surface : 1400 m<sup>2</sup>  
Budget : 7 MF HT  
Date : 1996



### Antenne Chirurgicale d'Urgence d'EuroDisneyland

Maître d'ouvrage : Centre Hospitalier de Lagny  
Lieu : 77 COUPVRAY, Secteur 4 de Marne La Vallée  
Surface : 1080 m<sup>2</sup>  
Budget : 12 MF HT  
Date : 1992



### Service Généraux d'Hôpital

Maître d'ouvrage : Assistance Publique Hôpitaux de Paris  
Lieu : Hôpital Rothschild, PARIS  
Surface : 2700 m<sup>2</sup>  
Budget : 29 MF HT  
Date : concours gagné non réalisé. 1991





## HOSPITALIER - CONCOURS

### **Architecture du Grand Age**

Maître d'ouvrage : Assistance publique Hôpitaux de Paris

Lieu : Hôpital Herold, PARIS

Concours d'idée

Projet publié

Date : 1987



### **Réhabilitation a l'Hôpital Villemin Paul Doumer**

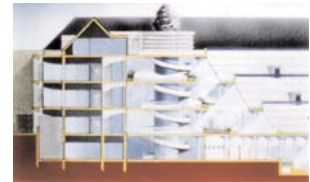
Maître d'ouvrage : Assistance Publique Hôpitaux de Paris

Lieu : Hôpital Villemin Paul Doumer

Concours d'idée

Projet publié

Date : 1987



## SCOLAIRE - ETUDES ET CHANTIERS EN COURS

### Construction d'un internat - 96 lits

Maître d'ouvrage : IPERMA - Lycée agricole  
Lieu : 58330 SAINT SAULGE  
Surface : 1250 m<sup>2</sup>  
Budget : 1,5 M EUROS HT  
Date : PC Novembre 2008



## SCOLAIRE - RÉALISATIONS

### Observatoire astronomique

Maître d'ouvrage : Région Ile de France  
Lieu : 77760 BUTHIERS, Base de Loisirs  
Surface : 500 m<sup>2</sup>  
Budget : 3,5 MF HT  
Date : Livraison 2001

Démarche  
HQE



## SCOLAIRE - CONCOURS

### Reconstruction du College Jean Moulin (400 eleves)

Maître d'ouvrage : Département du Val de Marne  
Lieu : 94 CHEVILLY LARUE  
Surface : 4700 m<sup>2</sup>  
Budget : 31 MF HT  
Date : 1995



### Groupe scolaire, maternelle et primaire (10 classes)

Maître d'ouvrage : Commune de BRY SUR MARNE  
Lieu : 94 BRY SUR MARNE  
Surface : 2880 m<sup>2</sup>  
Budget : 20 MF  
Date : 1984



### Groupe scolaire, gymnase et centre de loisirs (14 classes)

Maître d'ouvrage : Commune de Chatillon  
Lieu : 92 CHATILLON  
Surface : 1800 m<sup>2</sup>  
Budget : 15 MF  
Date : 1987



### Groupe scolaire et centre de loisirs (14 classes)

Maître d'ouvrage : Ville Nouvelle de QUENTIN EN YVELINES  
Lieu : 78 GUYANCOURT  
Surface : 1800 m<sup>2</sup>  
Budget : 15 MF  
Date : 1986



## EQUIPEMENTS CULTURELS - REALISATIONS

### Aménagement - Banque D'Accueil Banque de Prêt - Médiathèque

Maître d'ouvrage : Cité des Sciences et de L'Industrie  
Lieu : 75019 PARIS, La Villette  
Surface : 1930 m2  
Budget : 600 KF HT  
Date : Livraison Juin 1995



### Musée Maison Natale de Pasteur à Dole

Maître d'ouvrage : Hôtel de Ville de Dole  
Lieu : 39 DOLE  
Surface : 500 m2  
Budget : 2.5 MF HT  
Date : 1994



### Aménagements Cité des Métiers

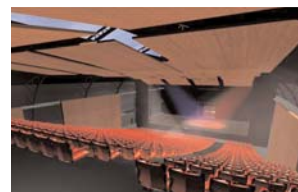
Maître d'ouvrage : Cité des Sciences et de L'Industrie  
Lieu : 75019 PARIS, La Villette  
Surface : 1000 m2  
Budget : 5 MF HT  
Date : Livraison 1993



## EQUIPEMENTS CULTURELS - CONCOURS

### Salle Polyvalente Leopold Belland (900 places)

Maître d'ouvrage : Ville de Bry sur Marne  
Lieu : 94360 BRY SUR MARNE  
Surface : 2400 m2  
Budget : 3,5 M EUROS HT  
Date : 2002



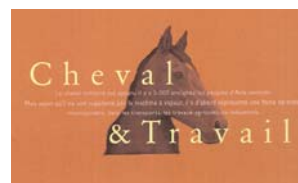
### Musée de La Faïence à Moustiers St Marie

Maître d'ouvrage : Direction Culturelle de la Région PACA  
Lieu : 83 MOUSTIERS ST MARIE  
Surface : 1250 m2  
Budget : 13 MF HT  
Date : 2000



### Musée du Cheval en Bretagne

Maître d'ouvrage : District du Pays de Lorient  
Lieu : 35 HENNEBONT, Haras Nationaux  
Surface : 800 m2  
Budget : 7 MF HT  
Date : 1997



### Aménagement et Signalétique Médiathèque

Maître d'ouvrage : Cité des Science et de L'industrie  
Lieu : 75019 PARIS, La Villette  
Surface : 500 m2  
Budget : 3 MF HT  
Date : 1997



## EQUIPEMENTS CULTURELS - CONCOURS

### **Centre des Sciences et Techniques Agro-Alimentaires**

**(projet lauréat non réalisé)**

Maître d'ouvrage : District Urbain d'ARRAS

Lieu : 62 ARRAS

Surface : 3000 m2

Budget : 30 MF HT

Date : 1993



### **Concours International Musée de L'Acropole à Athènes**

Maître d'ouvrage : Ministère de la culture. Direction des musées

Lieu : ATHÈNES, Grèce

Surface : 15000 m2

Date : 1990



### **Concours International Maison de la culture du Japon. (projet mentionné)**

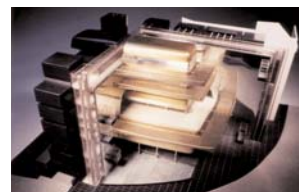
Maître d'ouvrage : SCIC AMO

Lieu : 75015 PARIS

Surface : 8000 m2

Budget : 30 MF HT

Date : 1989



### **Bibliothèque Central de Prêt du Var**

Maître d'ouvrage : Ministère de la Culture

Surface : m2

Budget : HT

Date : 1988



### **Bibliothèque Centrale de Prêt D'Ille-et-Vilaine**

Maître d'ouvrage : Ministère de la Culture

Surface : m2

Budget : HT

Date : 1987



## SCENOGRAPHIE - REALISATIONS

### Exposition “Le Grand Récit de l’Univers”

Maître d’ouvrage : Cité des Sciences et de L’Industrie  
Lieu : 75019 PARIS, La Villette  
Surface : 2000 m2  
Budget : 1,2 M EUROS HT  
Date : Livraison Mars 2008



### Centre International Caprin - exposition permanente

Maître d’ouvrage : Région Poitou-Charentes  
Lieu : 86 LINAZAY  
Surface : 1000 m2  
Budget : 460.K EUROS HT  
Date : 2002



### Exposition “L’eau au Maroc”

Maître d’ouvrage : Commissariat Général de l’année du Maroc et Cité des Sciences  
Lieu : 75019 PARIS, La Villette  
Surface : 450 m2  
Budget : 1.5 MF HT  
Date : mai 1999



### Exposition “Cartographie: Dessine-moi le Monde”

Maître d’ouvrage : Institut Claude Nicolas Ledoux  
Lieu : Saline Royale d’Arc et Senans  
Surface : 900 m2  
Budget : 2 MF HT  
Date : 1999



### Exposition “Métamorphose du Lait”

Maître d’ouvrage : Institut Claude Nicolas Ledoux  
Lieu : Saline Royale d’Arc et Senans  
Surface : 1800 m2  
Budget : 3 MF HT  
Date : 1996



### Exposition “Cinquantenaire du CNET FT”

Maître d’ouvrage : Cité des Sciences et de L’Industrie  
Lieu : 75019 PARIS, La Villette  
Surface : 400 m2  
Budget : 4 MF HT  
Date : 1995



### Exposition “Centenaire des Télécommunications”

Maître d’ouvrage : Cité des Sciences et de L’Industrie  
Lieu : 75019 PARIS, La Villette  
Surface : 800 m2  
Budget : 5 MF HT  
Date : 1991



### Mobilier Muséologique - Forum Explora

Maître d’ouvrage : Cité des Sciences et de L’Industrie  
Lieu : 75019 PARIS, La Villette  
Budget : 450 KF HT  
Date : 1990





## SCENOGRAPHIE - REALISATIONS

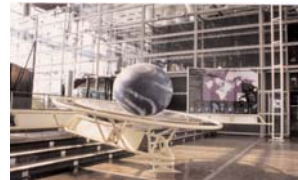
### **Ilots d'exposition "Aventures Industrielles"**

Maître d'ouvrage : Cité des Sciences et de L'Industrie  
Lieu : 75019 PARIS, La Villette  
Surface : 700 m<sup>2</sup>  
Budget : 7MF HT  
Date : 1987



### **Exposition Permanente " Ilot Météovision"**

Maître d'ouvrage : Cité des Sciences et de L'Industrie  
Lieu : 75019 PARIS, La Villette  
Surface : 350 m<sup>2</sup>  
Budget : 3 MF HT  
Date : 1986



## SCENOGRAPHIE - CONCOURS

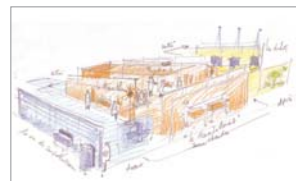
### Exposition “Le Mouvement des Images”

Maître d'ouvrage : Centre National d'Art et de Culture  
Lieu : PARIS, Centre Georges Pompidou  
Surface : 6000 m2  
Budget : 200 K EUROS HT  
Date : 2005



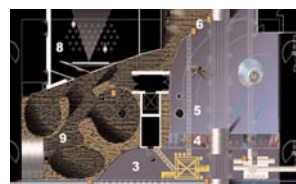
### Exposition “Démantèlement”

Maître d'ouvrage : Commissariat à l'Energie Atomique  
Lieu : CEA FONTENAY-AUX-ROSES  
Surface : 200 m2  
Budget :  
Date : novembre 2004



### Exposition “Pétroles Extrêmes”

Maître d'ouvrage : Total Fina ELF  
Lieu : 75019 PARIS, La Villette, Cité des Sciences et l'Industrie  
Surface : 1200 m2  
Budget : 450 K EUROS HT  
Date : février 2003



### Exposition “Automobile : Espace Mobilité”

Maître d'ouvrage : Cité des sciences et l'industrie  
Lieu : 75019 PARIS, La Villette  
Surface : 160 m2  
Budget : 0.8 MF HT  
Date : 2001



### Exposition “Brouillons d'Ecrivains”

Maître d'ouvrage : Bibliothèque Nationale de France  
Lieu : 75013 PARIS, BNF  
Surface : 900 m2  
Budget : 1.2 MF HT  
Date : 2000



### Exposition “Musée aux Rayons X”

Maître d'ouvrage : Cité de la Musique  
Lieu : 75019 PARIS, La Villette  
Surface : 400 m2  
Budget : 1 MF TTC  
Date : 2000



### Exposition “Mosaïque Asiatique”

Maître d'ouvrage : Muséum d'Histoire Naturelle  
Lieu : Grande Galerie de L'évolution  
Surface : 1000 m2  
Budget : 3 MF HT  
Date : 2000



### Exposition “Regard sur la Nature”

Maître d'ouvrage : Muséum d'Histoire Naturelle  
Lieu : Grande Galerie de L'évolution  
Surface : 1000 m2  
Budget : 2 MFHT  
Date : 1999



## SCENOGRAPHIE - CONCOURS

### Exposition “Nouvelles Images, Nouveaux Réseaux”

Maître d'ouvrage : Cité des Sciences et l'Industrie  
Lieu : 75019 PARIS, La Villette  
Surface : 2400 m2  
Budget : 12 MF HT  
Date : 1996



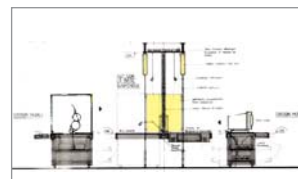
### Exposition “Cinquantenaire de L'Onera”

Maître d'ouvrage : Cité des Sciences et l'Industrie  
Lieu : 75019 PARIS, La Villette  
Surface : 1200 m2  
Budget : 4 MF HT  
Date : 1995



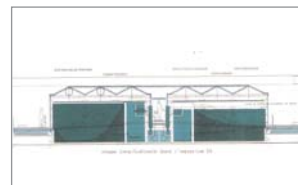
### Exposition “ Técno-Cité”

Maître d'ouvrage : Cité des Sciences et de L'Industrie  
Lieu : 75019 PARIS, La Villette  
Surface : 700 m2  
Budget : 5 MF HT  
Date : 1994



### Espace Aquarium

Maître d'ouvrage : Cité des Sciences et de L'Industrie  
Lieu : 75019 PARIS, La Villette  
Surface : m2  
Budget : 7 MF HT  
Date : 1991



## TERTIAIRE - REALISATIONS

### Construction d'un Poste de Police de Proximité

Maître d'ouvrage : Mairie de Bry sur Marne  
Lieu : 94360 BRY SUR MARNE  
Surface : 1.4 M EUROS HT  
Budget : 800 m2  
Date : Livraison juin 2004

Démarche  
HQE



### Agence ANPE Gare de Lyon

Maître d'ouvrage : Agence Nationale pour l'Emploi  
Lieu : 75012 BERCY Gare de Lyon  
Surface : 2.5 MF HT  
Budget : 800 m2  
Date : Livraison juin 1994



### Rénovation du siège social d'un laboratoire pharmaceutique

Maître d'ouvrage : Laboratoire SPECIA Groupe Rhône Poulenc Rorer  
Lieu : 75013 PARIS  
Surface : 5 MF HT  
Budget : 4500 m2  
Date : Livraison janvier 1992



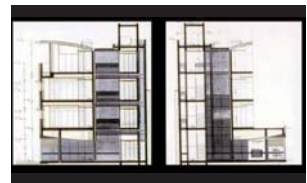
### Rénovation du siège social d'un laboratoire pharmaceutique

Maître d'ouvrage : Laboratoire BELLON Groupe Rhône Poulenc Rorer  
Lieu : 92 NEUILLY SUR SEINE  
Surface : 11 MF HT  
Budget : 6000 m2  
Date : Livraison 1991



### Siège social société IDEX

Maître d'ouvrage : Société IDEX  
Lieu : 92 BOULOGNE  
Surface : 700 m2  
Budget : 6.5 MF  
Date : 1991



## TERTIAIRE - CONCOURS

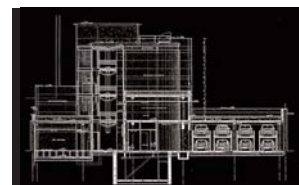
### Extension de la Mairie

Maître d'ouvrage : Mairie de Villeneuve la Garenne  
Lieu : 93 VILLENEUVE LA GARENNE  
Surface : 16 MF HT  
Budget : 2150 m2  
Date : 1991



### Extension de la Direction Régionale Ouest TDF

Maître d'ouvrage : France TELECOM  
Lieu : 35 CESSON SEVIGNE  
Surface : 3.5 M EUROS HT  
Budget : 490 m2  
Date : 1995



### Construction du siège social de « PONTICELLI »

Maître d'ouvrage : Société PONTICELLI  
Lieu : 77 MARNE LA VALLEE  
Surface : 27 MF HT  
Budget : 5800 m2  
Date : 1991 Lauréat. Non réalisé



### Construction des Services Départementaux du Val de Marne

Maître d'ouvrage : Conseil Général du Val de Marne  
Lieu : 94 VALENTON  
Surface : 90 MF HT  
Budget : 17 000 m2  
Date : 1990 Lauréat. Non réalisé



### Construction du siège social de la « COGEDEP »

Maître d'ouvrage : Société COGEDEP  
Lieu : 77 MARNE LA VALLEE  
Surface : 45 MF HT  
Budget : 10 500 m2  
Date : 1989 Lauréat. Non réalisé

